

Triazza

Info: La qualità di questa descrizione non è stata ancora controllata o è stata valutata negativa.

Se si conosce questo canyon, si prega di controllare questa descrizione e di inviare una segnalazione con una valutazione per questa descrizione utilizzando Segnalazioni *+Nuova segnalazione*. Se notate un errore, fatecelo sapere o unitevi alla comunità per correggere voi stessi questa descrizione.

Creare: 2025-06-30 15:18:54

Aggiornamento: 2025-11-11
22:29:49

Stampa: 2026-04-21 05:04:00

Paese: Schweiz / Switzerland **Regione:** Kanton Graubünden **Sottoregione:** Region Engiadina Bassa/Val Müstair **Città:** Scuol

Difficoltà: un po' difficile

Grado: v4 a3 III

Tempo totale: 5h

Tempo avvicinamento: 30min

Tempo giaro: 4h

Tempo ritorno: 30min

Altitudine di entrata: 1395m

Altitudine di uscita: 1240m

Altitudine delta: 155m

Lunghezza del canyon: 400m

Rapel più alto: 40m

Quantità rapelli: 7

Transporto: a piedi

Tipo di roccia: dolomite

Area di ingresso: 4.60km²

Stagione: giugno - settembre

Orientamento: Nord

Tempo migliore:

Valutazione: ★ 0 ()

Info: ★ 0 ()

Belay: ★ 0 ()

Specialità:

Attrezzatura:

Corde: 2x 40m

Sintesi: (traduzione alternativa)

Canyon in a unique scenic setting in the Lower Engadine Dolomites. The only known equipped canyon in the Engadin (as of June, 2025). Some abseiling points partly in the water jet (partly obligatory, partly optional). Only smaller / non-swimmable water basins. More of a challenge in the alpine-technical area with some exposed abseiling points and traverses, which require protection both at the access point and at the abseil station as well as prevention of falling rocks. Only recommended when the water level is at depth.

The Triazza Canyon has a challenging hydrology. Despite the manageable area of the aquatic catchment area (4.6 km²), it has a considerable altitude extension of over 1800 m up to an altitude of 3105 m above sea level (Piz Lischana), with great steepness and very little hydrological retention potential. In addition, the Aua Triazza is fed by a glacier (Triazza glacier). The Val Triazza is also known for floods and debris flows.

Idrologia: (traduzione alternativa)

The Triazza Canyon has a challenging hydrology. Despite the manageable area of the aquatic catchment area (4.6 km²), it has a considerable altitude extension of over 1800 m up to an altitude of 3105 m above sea level (Piz Lischana), with great steepness and very low hydrological retention potential. In addition, the Aua Triazza is fed by a glacier (Triazza glacier). The Val Triazza is also known for floods and debris flows.

Accesso: (traduzione alternativa)

From Scuol San Jon via Waldstrasse, approx. 30 min on foot (see overview map)

Avvicinamento: (traduzione alternativa)

See overview map.

Access from Waldstrasse (N46.79597, E10.32594) to Rap 1 (N46.79582, E10.32759)

Giro: (traduzione alternativa)

First ascent: Patrick Y. Müller, Jachen-Andri Gisep (June 8, 2025)

Protection: Stainless steel bolt anchor (10 x 86 mm, AISI 316L stainless steel). Abseil stands consistently drilled redundantly and connected with chain (if significantly above normal waterline) or sling (if deeper).

Canyon still needs to be cleared out a little (as of June, 2025)

Ritorno: (traduzione alternativa)

Via Pradella to Scuol, approx. 30 min on foot (see overview map)

Coordinate:

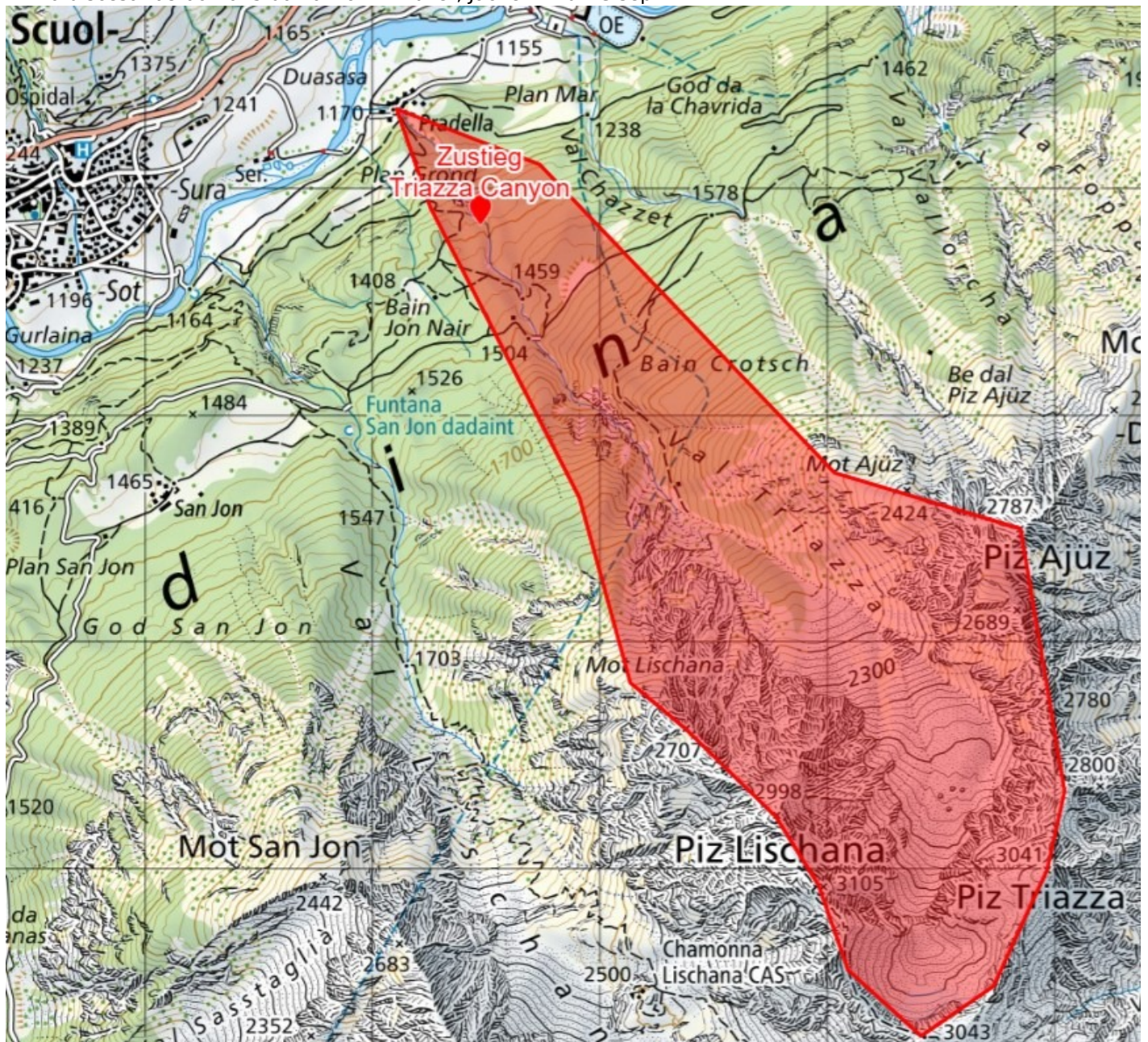
Inizio del canyon [46.7958 10.3276](#)

Partenza alternativa del canyon [46.7969 10.3265](#)

Punto di passaggio [46.7960 10.3259](#)

Rapporti:

Prima discesa: 08.06.2025 da Patrick Y. Müller, Jachen-Andri Gisep



Übersichtskarte und aquatischen Einzugsgebiet



Satelliten Topo