

Barranco de Aixovall

Info: Die Qualität dieser Beschreibung wurde noch nicht oder schlecht bewertet.

Solltest du den Canyon kennen, sei bitte so nett und prüfe ob die Beschreibung passt und erstelle unter *Begehungen* -> +*Neue Begehung* eine Qualitätsbewertung. Sollten Fehler aufgefallen sein, informiere uns bitte oder trete der Community bei, dann kannst du die Beschreibung direkt selbst korrigieren.

Angelegt: 2026-05-22 16:08:14

Update: 2026-05-22 16:08:14

Druck: 2026-06-20 04:06:00

Land: Andorra **Region:** Andorra la Vella **Subregion:** **Ort:**

Schwierigkeit: Nicht so schwierig

Grad: v3 a1 I

Gesamtzeit:

Zustiegszeit:

Begehungszeit:

Rückwegszeit:

Einstiegshöhe: m

Ausstiegshöhe: m

Höhendifferenz:

Canyonstrecke: 50m

Höchste Abseilstelle: 30m

Anzahl Abseiler: 4

Transport:

Gestein:

Einzugsgebiet: km²

Saison: März - November

Ausrichtung:

Beste Zeit:

Bewertung: ★ 0 ()

Beschreibung: ★ 0 ()

Verankerung: ★ 0 ()

Besonderheiten:

Ausrüstung:

Charakteristik: (maschinell übersetzt)

Es ist eigentlich die Rückkehr des Aixovall-Klettersteigs, so können wir zwei Aktivitäten in 1 machen

Hydrologie:

Anfahrt: (maschinell übersetzt)

Auf der N145 zwischen La Seu d'Urgell und Andorra.

Wir fahren an Sant Julia de Lòria vorbei und kurz nach einem Kreisverkehr mit Aixovall auf der linken Seite, steigen wir ein und parken hier.

Zustieg: (maschinell übersetzt)

Folgt man den Zugangsschildern zum Klettersteig, müsste man den Klettersteig begehen und neben dem Aussichtspunkt gibt es eine Abseilstelle.

Eine andere Möglichkeit ist, den Rückweg des Klettersteigs zum Aussichtspunkt hinaufzusteigen.

Tour: (maschinell übersetzt)

4 Abseilstellen

Rückweg: (maschinell übersetzt)

Wir erreichen den Zugangsweg zum Klettersteig

Koordinaten:

Canyon Start [42.4767 1.4885](#)

Canyon Ende [42.4765 1.4888](#)

Unbekannt [42.4781 1.4887](#)

Unbekannt [42.4786 1.4890](#)

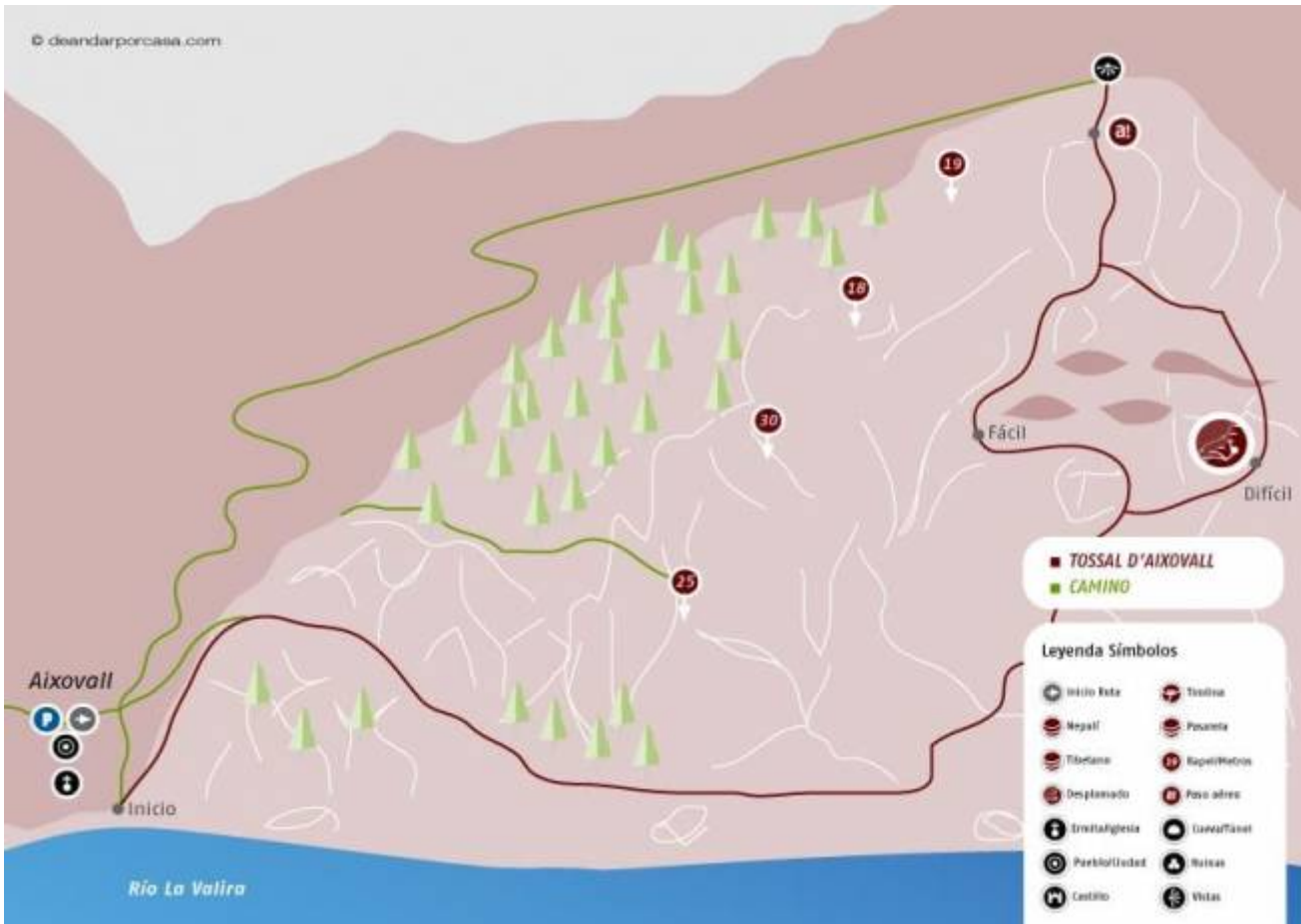
Unbekannt [42.4789 1.4888](#)

Unbekannt [42.4791 1.4883](#)

Begehungen:

2024-06-16 | System User |   | |

Todos los datos importados desde <https://www.docuwiki.infobarrancos.es/doku.php?id=otros:andorra:aixovall>



Importado de infobarrancos.es