

# Noekie Creek

<b>Angelegt:</b> 2026-01-19 10:28:17	<b>Update:</b> 2026-01-19 11:14:42	<b>Druck:</b> 2026-05-01 04:05:29	
<b>Land:</b> New Zealand	<b>Region:</b> Otago	<b>Subregion:</b> Queenstown-Lakes District	<b>Ort:</b> Greenstone valley
<b>Schwierigkeit:</b> Nicht so schwierig	<b>Grad:</b> v3 a1 II	<b>Gesamtzeit:</b> 4h30	
<b>Zustiegszeit:</b> 1h45	<b>Begehungszeit:</b> 1h45	<b>Rückwegszeit:</b> 1h	
<b>Einstiegshöhe:</b> 650m	<b>Ausstiegshöhe:</b> 410m	<b>Höhendifferenz:</b> 240m	
<b>Canyonstrecke:</b> m	<b>Höchste Abseilstelle:</b> 60m	<b>Anzahl Abseiler:</b> 6	
<b>Transport:</b> Auto benötigt	<b>Gestein:</b>	<b>Einzugsgebiet:</b> 0.60km <sup>2</sup>	
<b>Saison:</b> Oktober - März	<b>Ausrichtung:</b>	<b>Beste Zeit:</b>	
<b>Bewertung:</b> ★ 1.5 (1)	<b>Beschreibung:</b> ★ 3 (1)	<b>Verankerung:</b> ★ 1 (1)	
<b>Besonderheiten:</b>			
<b>Ausrüstung:</b> Seile: 2x60			
<b>Charakteristik:</b> (maschinell übersetzt) Sonnige Schlucht mit 6 leichten Abseilstellen bis zu 60 m.			
<b>Hydrologie:</b> (maschinell übersetzt) Canyon mit kleinem Einzugsgebiet. Geringer Durchfluss, gut nach Regen und zu Beginn der Saison.			
<b>Anfahrt:</b> (maschinell übersetzt) Fahren Sie von Queenstown nach Glenorchy, fahren Sie nach Kinloch und folgen Sie der Schotterstraße zum Greenstone-Parkplatz. Sie werden einige Furten passieren müssen.			
<b>Zustieg:</b> (maschinell übersetzt) Folgen Sie dem Greenstone Track bis zum Bach und halten Sie Ausschau nach dem blauen Dreieck mit der Nummer 126. Von dort aus steigen Sie hinauf und folgen den Tierspuren bis zur 650-m-Marke. Der Weg ist an einigen Stellen steil, aber nicht gefährlich. Versuchen Sie, von der 650-m-Höhenlinie aus den Weg in die Schlucht zu finden.			
<b>Tour:</b> (maschinell übersetzt) Schöner Zustieg, 6 leichte Abseilstellen bei geringer Strömung, guter Canyon für Anfänger. Scharfe Kante bei Abseilstelle 4.			
<b>Rückweg:</b> (maschinell übersetzt) Von der Brücke aus gehen Sie auf demselben Weg zum Parkplatz zurück, auf dem Sie gekommen sind (Greenstone Trail).			
<b>Koordinaten:</b> Parkplatz Zustieg und Ausstieg <a href="#">-44.9341 168.3450</a> Canyon Start <a href="#">-44.9413 168.3048</a> Canyon Ende <a href="#">-44.9447 168.3041</a>			
<b>Begehungen:</b>			
2026-01-18   Pepijn Hoeksema   ★ 📖   ★ ★ ★   ⚓ ★   🌊 Normal   👍 Begangen 18/01/2026 haben wir Noekie Creek mit Jaap, Pepijn, Anouk und Britt geöffnet. Low Flow Canyon mit 6 Abseilstellen. (maschinell übersetzt)			

Erstbegehung: 18.01.2026 durch Pepijn Hoeksema, Jaap Sikkema, Britt Joosten, Anouk Verstraaten



# Noekie creek V3A1II



## Location

Greenstone valley, Glenorchy, Otago, New Zealand.

## Character

Sunny canyon with 6 easy abseils up to 60m.

## Approach by car

Drive from Queenstown to Glenorchy, go to Kinloch and follow the dirt road to the Greenstone carpark. You will have to pass some fords.

## Approach on foot

Follow the Greenstone Track to the creek and look for the blue triangle marked with number 126. From there, go up and follow the animal tracks to the 650m contour. It's steep in some places but not dangerous. From the 650m contour, try to find your way into the canyon.

## Water

Low flow, good after rain

## Map

CB09

## Catchment

0.6 km<sup>2</sup>

## Anchors

Mostly single bolts - Tebylon exp3 and Tebylon ring 10mm 316L

## Gear

Minimum of 2x60 meter rope

## Route description

Beautiful approach, 6 easy abseils in low flow, good canyon for beginners. Sharpe edge on abseil 4.

## Time

Car park to canyon: 1h (4.8km)

Canyon to start point 45min

Time in the canyon: 1h 45min

Bridge to car park: 1h

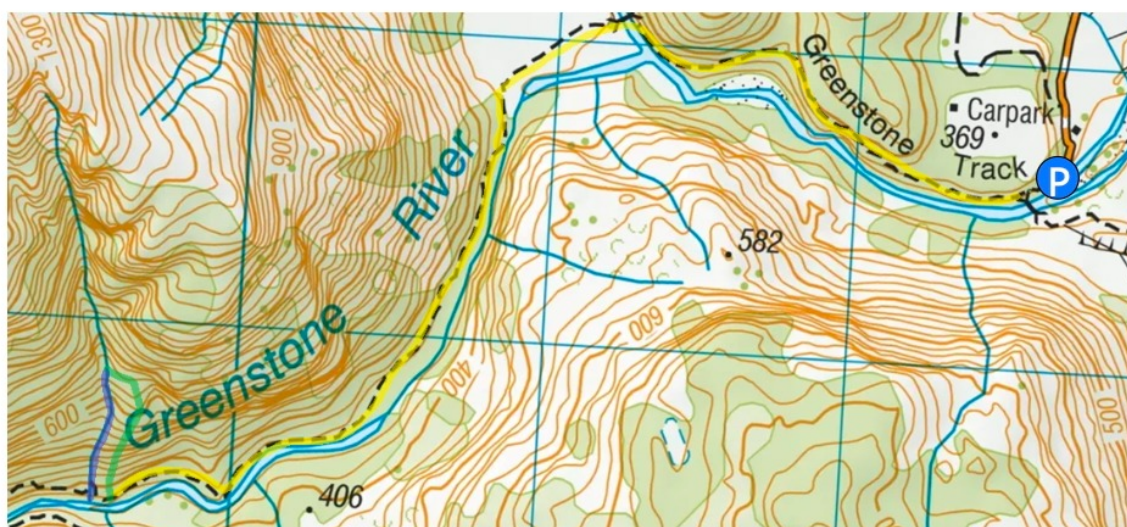
Total time: 4h 30min

## Notes

First descent 18/01/2026

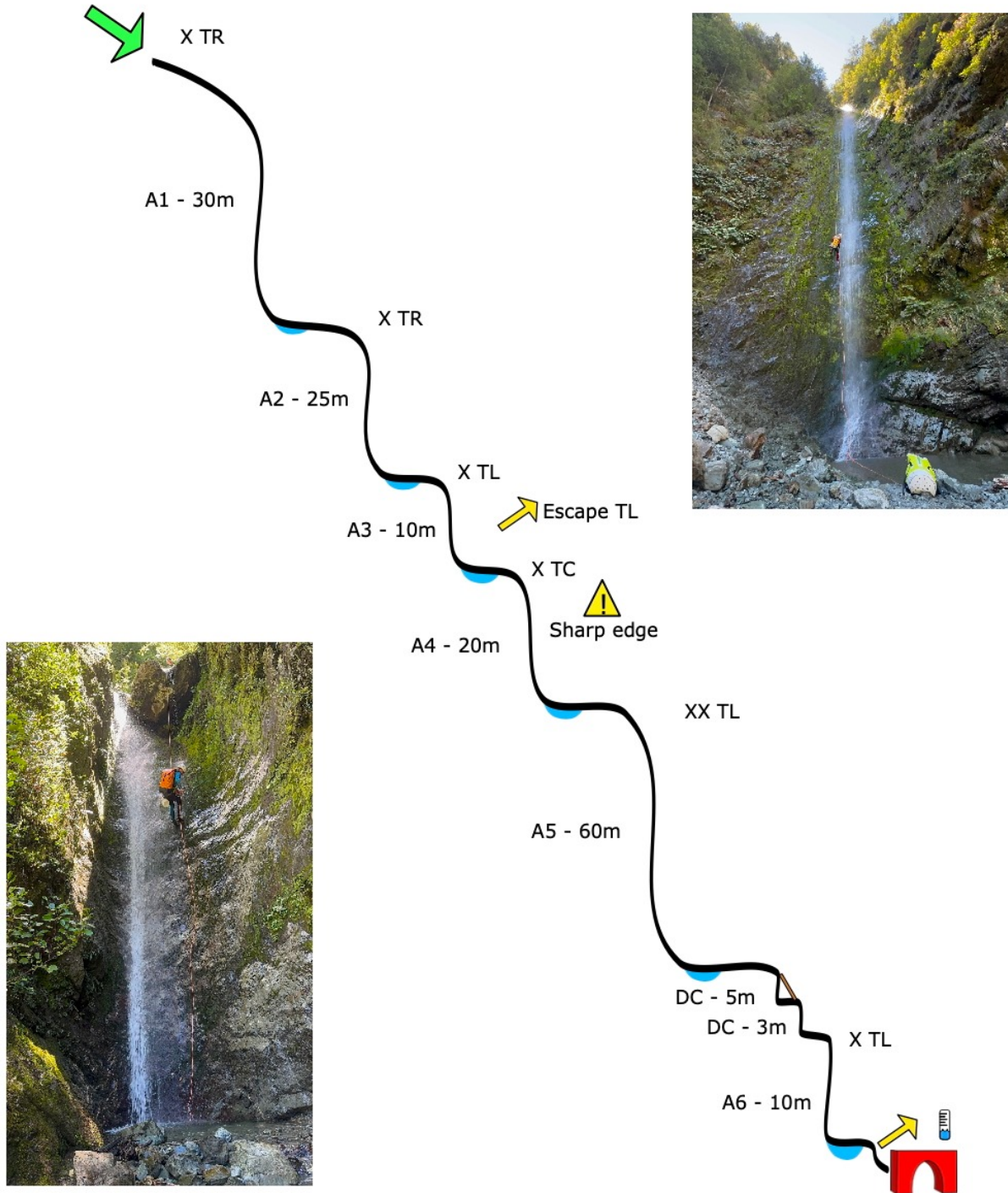
by Pepijn Hoeksema, Jaap Sikkema, Britt Joosten and Anouk Verstraaten.

The canyon is named after Anouk to celebrate her first first descent.

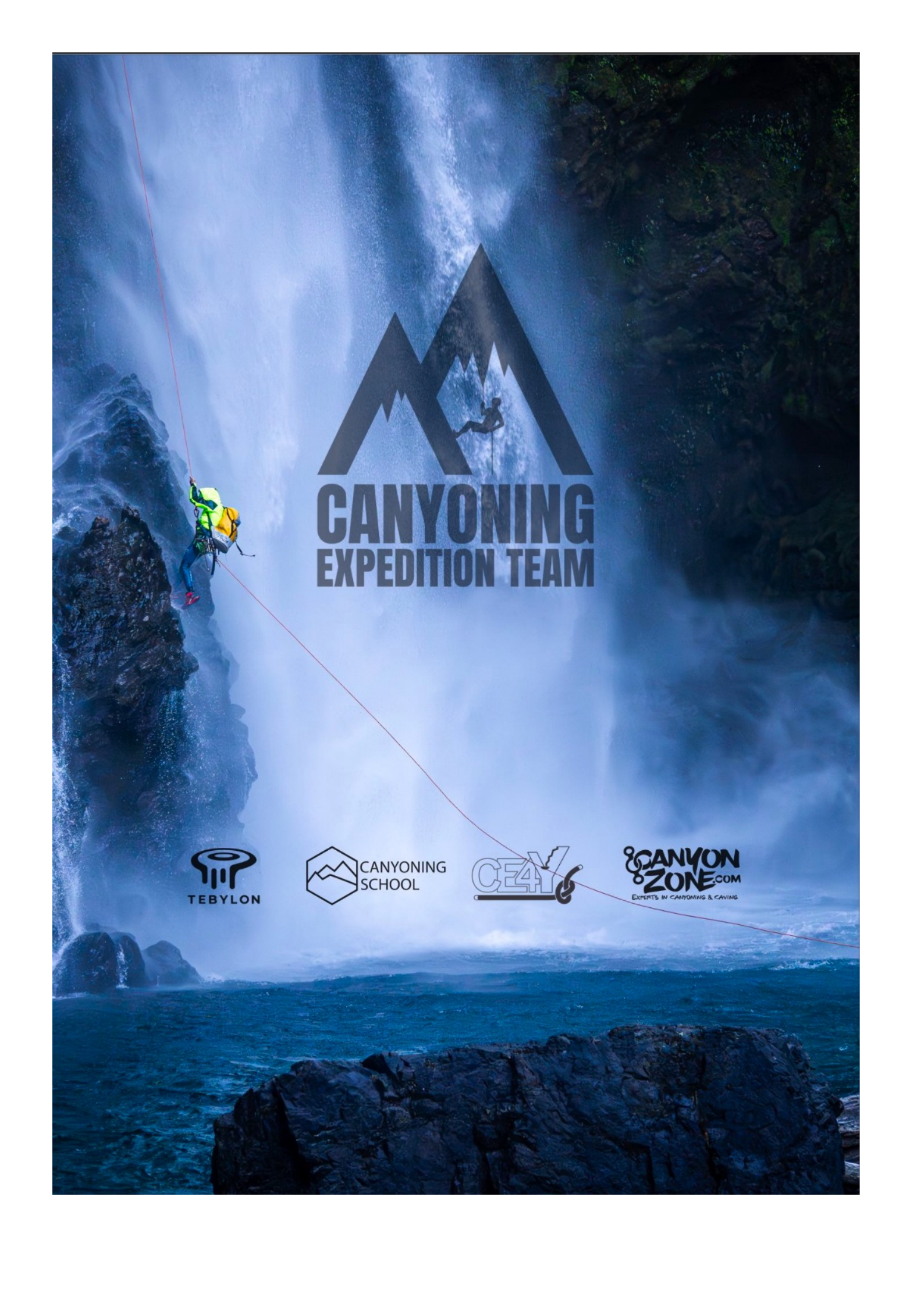




# Noekie creek V3A111



Topo by Pepijn Hoeksema - Vectors from CanyonLog



**CANYONING  
EXPEDITION TEAM**

